



АДМИНИСТРАЦИЯ ГОРОДА МУРМАНСКА
КОМИТЕТ ИМУЩЕСТВЕННЫХ ОТНОШЕНИЙ
ГОРОДА МУРМАНСКА
РАСПОРЯЖЕНИЕ

13.02.2024

№ 8

Об установлении публичного сервитута

Руководствуясь статьей 23, главой V.7 Земельного кодекса Российской Федерации, Федеральным законом от 06.10.2003 № 131-ФЗ «Об общих принципах организации местного самоуправления в Российской Федерации», Порядком управления, распоряжения и использования земельных участков, находящихся в собственности муниципального образования город Мурманск, а также земель и земельных участков, государственная собственность на которые не разграничена, расположенных на территории муниципального образования город Мурманск, утвержденным решением Совета депутатов города Мурманска от 27.03.2015 № 10-130, на основании постановления администрации города Мурманска от 23.10.2023 № 3767 «О возложении полномочий по принятию решения об установлении публичного сервитута в отдельных целях», ходатайства публичного акционерного общества «Россети Северо-Запад» (ОГРН 1047855175785) об установлении публичного сервитута от 16.01.2023, справки от 20.04.2023 о балансовой принадлежности электросетевого имущества, находящегося на балансе Мурманского Филиала ПАО «Россети Северо-Запад» на объект «КЛ-6 кВ Ф-32 от ПС388», сведений о земельных участках с кадастровыми номерами 51:20:0003053:2, 51:20:0003208:15, 51:20:0003208:27, 51:20:0003211:27 внесенных в Единый государственный реестр недвижимости:

1. Утвердить границы публичного сервитута на земельные участки с кадастровыми номерами 51:20:0003053:2, 51:20:0003208:15, 51:20:0003208:27, 51:20:0003211:27 и земли кадастровых кварталов 51:20:0003001, 51:20:0003053, 51:20:0003200, 51:20:0003205, 51:20:0003208, 51:20:0003211, имеющих местоположение: Российская Федерация, Мурманская область, городской округ город Мурманск, город Мурманск, в соответствии со схемой расположения границ публичного сервитута согласно приложению к настоящему распоряжению.

2. Установить в пользу публичного акционерного общества «Россети Северо-Запад» публичный сервитут на земельные участки с кадастровыми номерами 51:20:0003053:2, 51:20:0003208:15, 51:20:0003208:27, 51:20:0003211:27 и земли кадастровых кварталов 51:20:0003001, 51:20:0003053, 51:20:0003200, 51:20:0003205, 51:20:0003208, 51:20:0003211 площадью 4476 кв.м в целях размещения объекта электросетевого хозяйства «КЛ-6 кВ Ф-32 от ПС388», согласно утвержденной настоящим распоряжением схеме расположения границ публичного сервитута.

3. Публичный сервитут устанавливается сроком на 49 лет.

4. Порядок установления зон с особыми условиями использования территорий и содержание ограничение прав на земельные участки в границах таких зон определяется в соответствии с Правилами установления охранных зон объектов электросетевого хозяйства и особых условий использования земельных участков, расположенных в границах таких зон, утвержденными постановлением Правительства Российской Федерации от 24.02.2009 № 160 «О порядке установления охранных зон объектов электросетевого хозяйства и особых условий использования земельных участков, расположенных в границах таких зон».

5. Расчет платы за публичный сервитут производится в соответствии со статьей 39.46 Земельного кодекса Российской Федерации.

5.1. Плата за публичный сервитут, установленный в отношении земельного участка с кадастровым номером 51:20:0003208:27 площадью 95 кв.м, рассчитывается пропорционально площади земель в установленных границах публичного сервитута и устанавливается в размере 0,01 процента кадастровой стоимости земельного участка за каждый год использования этого земельного участка.

Плата за публичный сервитут площадью 704 кв.м, установленный в отношении земель кадастрового квартала 51:20:0003001, площадью 3 кв.м, установленный в отношении земель кадастрового квартала 51:20:0003053, площадью 351 кв.м, установленный в отношении земель кадастрового квартала 51:20:0003200, площадью 2152 кв.м, установленный в отношении земель кадастрового квартала 51:20:0003205, площадью 779 кв.м, установленный в отношении земель кадастрового квартала 51:20:0003208, площадью 178 кв.м, установленный в отношении земель кадастрового квартала 51:20:0003211 рассчитывается пропорционально площади земель в установленных границах публичного сервитута и устанавливается в размере 0,01 процента от среднего уровня кадастровой стоимости земельных участков по городскому округу за каждый год использования земель.

При этом плата за публичный сервитут, установленный на три года и более, не может быть менее чем 0,1 процента кадастровой стоимости земельного участка и земель, обремененных сервитутом, за весь срок сервитута.

5.2. Плата за публичный сервитут площадью 45 кв.м в отношении земельного участка с кадастровым номером 51:20:0003053:2, площадью 168 кв.м в отношении земельного участка с кадастровым номером 51:20:0003208:15, площадью 1 кв.м в отношении земельного участка с кадастровым номером 51:20:0003211:27, находящихся в частной собственности или находящихся в государственной или муниципальной собственности и предоставленных гражданам или юридическим лицам, определяется в соответствии с Федеральным законом «Об оценочной деятельности в Российской Федерации» и методическими рекомендациями, утверждаемыми федеральным органом исполнительной власти, осуществляющим функции по выработке государственной политики и нормативно-правовому регулированию в сфере земельных отношений. Размер такой платы определяется на дату, предшествующую не более чем на тридцать дней дате направления правообладателю земельного участка соглашения об осуществлении публичного сервитута.

Плата за публичный сервитут вносится правообладателю земельного участка, с которым заключено соглашение об осуществлении публичного сервитута, или в депозит нотариуса в случаях, предусмотренных пунктами 11 и 13 статьи 39.47 Земельного кодекса Российской Федерации. Плата за публичный сервитут вносится в депозит нотариуса единовременным платежом.

6. Отделу аренды и контроля за поступлением арендной платы за землю (Лыщицкая М.В.) в течение 30 дней со дня издания настоящего распоряжения подготовить и направить публичному акционерному обществу «Россети Северо-Запад» расчет платы за сервитут, установленный в отношении земельного участка с кадастровым номером 51:20:0003208:27 и земель кадастровых кварталов 51:20:0003001, 51:20:0003053, 51:20:0003200, 51:20:0003205, 51:20:0003208, 51:20:0003211, и реквизиты для перечисления платежей.

7. График проведения работ при осуществлении деятельности, для обеспечения которой устанавливается публичный сервитут, устанавливается в соответствии с разрешением на осуществление земляных работ.

8. Акционерное общество публичного акционерного общества «Россети Северо-Запад»:

8.1. Обязано привести земельный участок в границах, указанных в приложении к настоящему распоряжению, в состояние, пригодное для его использования в соответствии с разрешенным использованием, в срок не позднее чем три месяца после завершения работ на земельном участке в соответствии с пунктом 8 статьи 39.50 Земельного кодекса Российской Федерации.

8.2. Обязано снести объекты, размещенные им на основании публичного сервитута, и осуществить при необходимости рекультивацию земельного участка в срок не позднее чем шесть месяцев с момента прекращения

публичного сервитута, в соответствии с пунктом 9 статьи 39.50 Земельного кодекса Российской Федерации.

8.3. Внести плату за публичный сервитут, установленный в отношении в отношении земельного участка с кадастровым номером 51:20:0003208:27 и земель кадастровых кварталов 51:20:0003001, 51:20:0003053, 51:20:0003200, 51:20:0003205, 51:20:0003208, 51:20:0003211, рассчитанную в соответствии с подпунктом 5.1 пункта 5 настоящего распоряжения, в бюджет муниципального образования город Мурманск единовременным платежом не позднее шести месяцев со дня принятия распоряжения об установлении публичного сервитута.

8.4. Приступить к осуществлению публичного сервитута в отношении земельных участков с кадастровыми номерами 51:20:0003053:2, 51:20:0003208:15, 51:20:0003211:27, 51:20:0003208:27 и земель кадастровых кварталов 51:20:0003001, 51:20:0003053, 51:20:0003200, 51:20:0003205, 51:20:0003208, 51:20:0003211 после внесения платы за публичный сервитут в соответствии с пунктом 5 настоящего распоряжения, но не ранее дня внесения сведений о нем в Единый государственный реестр недвижимости.

9. Отделу по общим вопросам (Михалкина С.Р.) разместить настоящее распоряжение с приложением на официальном сайте администрации города Мурманска на странице комитета имущественных отношений города Мурманска в разделе «Общая информация» / «Публичный сервитут в отдельных целях» в сети Интернет.

10. Настоящее распоряжение вступает в силу со дня подписания.

11. Контроль за выполнением настоящего распоряжения возложить на заместителя председателя комитета Белорусцеву Н.Н.

Председатель комитета



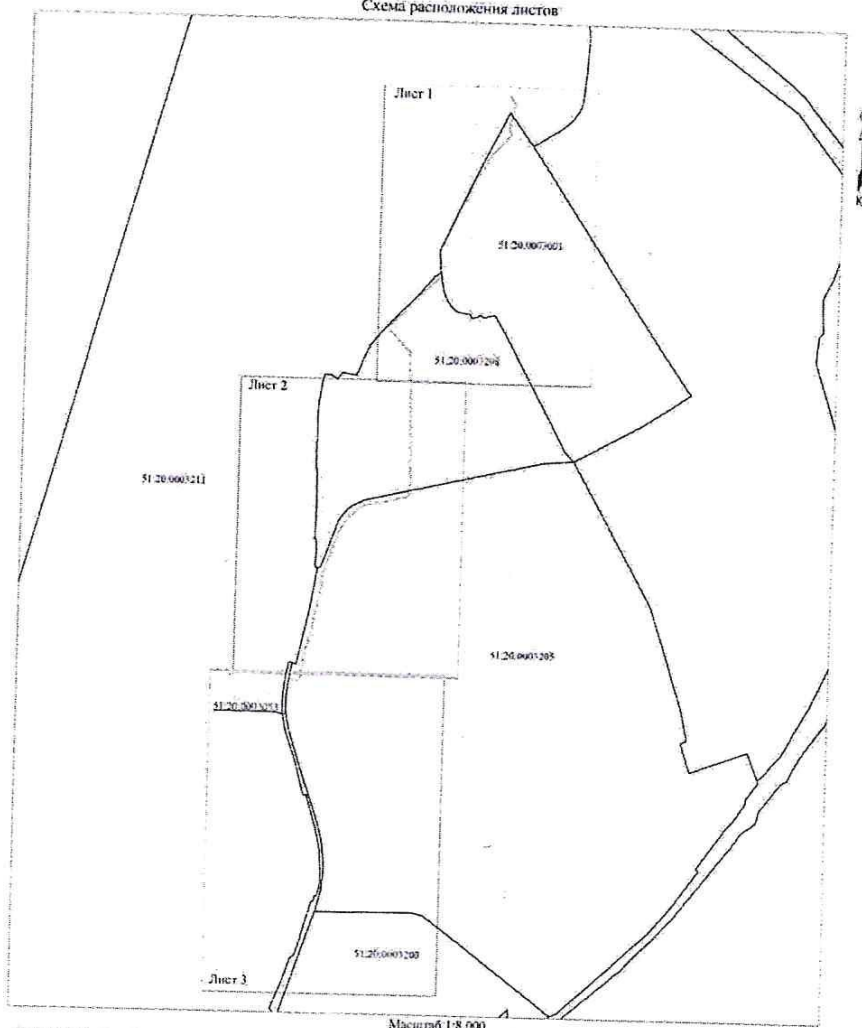
О.Г. Паскал

Приложение
к распоряжению комитета
имущественных отношений
города Мурманска
от 13.02.2024. № 8

Схема расположения границ публичного сервитута
"КН-6 кв Ф-32 от ПС 388"

Кадастровые номера земельных участков, в отношении которых предоставляется публичный сервитут: 51:20:0003212, 51:20:0003208.14, 51:20:0003208.27, 51:20:0003211.27,
51:20:0003211.28, 51:20:0003208, 51:20:0003209, 51:20:0003208, 51:20:0003208, 51:20:0003211.
Площадь предоставленного публичного сервитута: 4,476 кв.м.
Кадастровый номер: Приложение 1

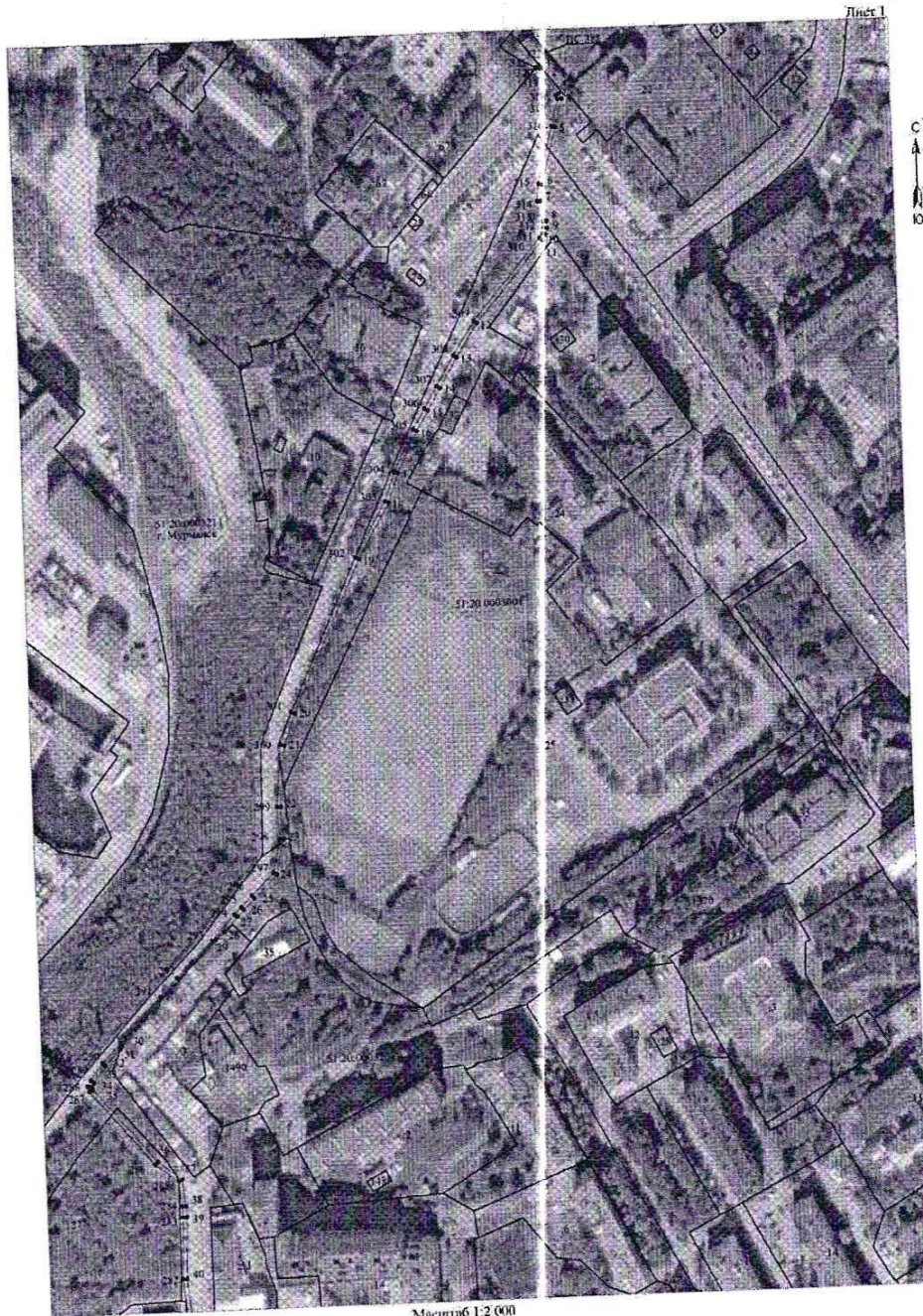
Схема расположения листов



Условные обозначения:

- линия обремененная часть границы публичного сервитута;
- 51:20:0003211 — номер и граница кадастрового квартала.

Схема расположения границ публичного сервитута
"КД-6 кв Ф-32 от ЛС-88"



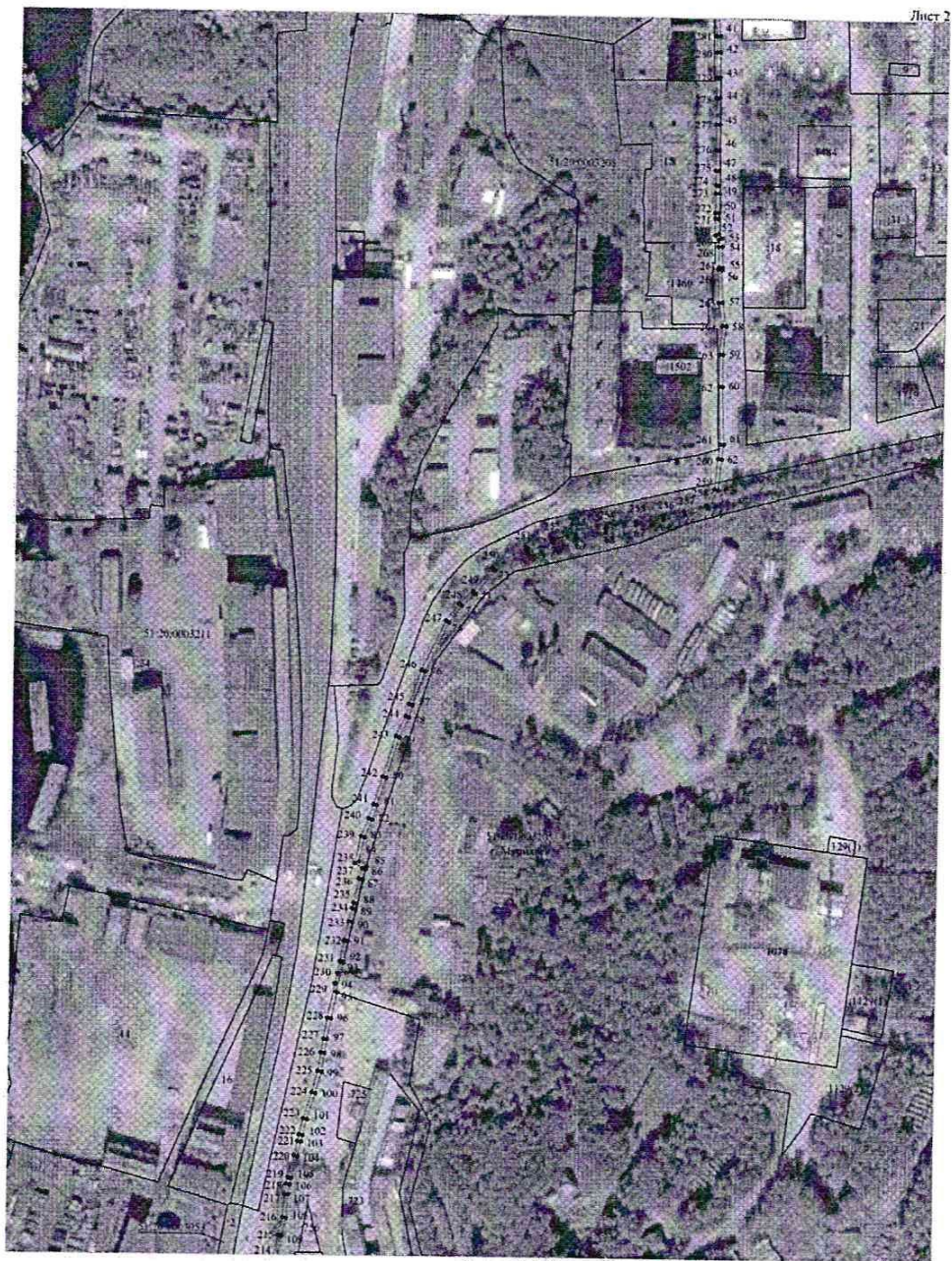
С
А
Ю

Масштаб 1:2 000

Условные обозначения:

- линия образованная часть границы публичного сервитута;
- характерная точка публичного сервитута, установленная при проведении кадастровых работ;
- границы и кадастровый номер земельного участка, сведения о котором содержатся в ЕГРН;
- номер и граница кадастрового квартала;
- обозначение и границы объектов капитального строительства, сведения о которых содержатся в ЕГРН.

Схема расположения границ публичного сервитута
"КЛ-6 кв Ф-32 от ПС 388"

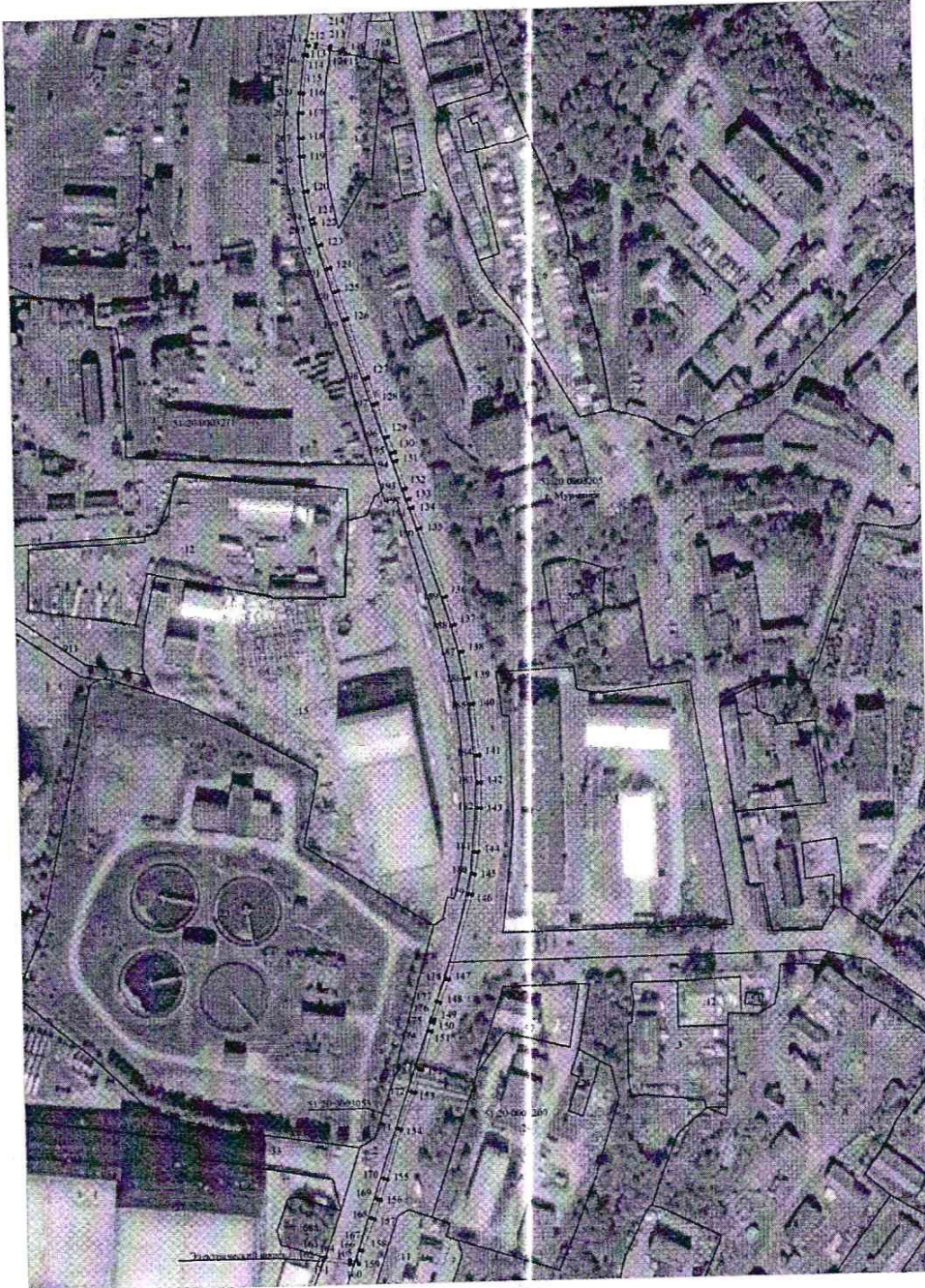


Условные обозначения:

- - линия образованная частью границы публичного сервитута;
- - характерная точка публичного сервитута, установленная при проведении кадастровых работ;
- - границы и кадастровый номер земельного участка, сведения о котором содержится в ЕГРН;
- - номер и граница кадастрового квартала;
- - обозначение и границы объектов капитального строительства, сведения о которых содержится в ЕГРН.

Схема расположения границ публично сервитута
"КД-6 кв.Ф-32 от ПС 388"

Лист 3



Масштаб 1:2000

- Условные обозначения:
- вновь образованная часть границы публично сервитута;
 - характерная точка публично сервитута, установленная при проведении кадастровых работ;
 - границы и кадастровый номер земельного участка, сведения о котором содержатся в ЕГРН;
 - номер и граница кадастрового квартала;
 - обозначение и границы объектов капитального строительства, сведения о которых содержатся в ЕГРН.

Раздел 2

Сведения о местоположении границ объекта					
1. Система координат МСК-51, зона 1					
2. Сведения о характерных точках границ объекта					
Обозначение характерных точек границ	Координаты, м		Метод определения координат характерной точки	Средняя квадратическая погрешность положения характерной точки (М), м	Описание обозначения точки на местности (при наличии)
	X	Y			
1	2	3	4	5	6
1	650 082,72	1 441 867,32	Метод спутниковых геодезических измерений (определений)	0,10	
2	650 082,12	1 441 866,54		0,10	
3	650 068,93	1 441 876,18		0,10	
4	650 066,16	1 441 877,28		0,10	
5	650 051,53	1 441 873,42		0,10	
6	650 022,25	1 441 865,67		0,10	
7	650 013,89	1 441 864,57		0,10	
8	650 003,67	1 441 867,35		0,10	
9	650 000,21	1 441 867,39		0,10	
10	649 996,87	1 441 866,60		0,10	
11	649 994,04	1 441 864,76		0,10	
12	649 952,60	1 441 828,74		0,10	
13	649 935,27	1 441 817,64		0,10	
14	649 919,70	1 441 808,51		0,10	
15	649 908,38	1 441 801,87		0,10	
16	649 898,20	1 441 795,80		0,10	
17	649 876,81	1 441 785,30		0,10	
18	649 861,83	1 441 780,18		0,10	
19	649 832,79	1 441 763,78		0,10	
20	649 754,58	1 441 728,02		0,10	
21	649 738,18	1 441 721,95		0,10	
22	649 707,10	1 441 719,06		0,10	
23	649 690,58	1 441 720,01		0,10	
24	649 672,44	1 441 715,83		0,10	
25	649 660,53	1 441 703,30		0,10	
26	649 654,74	1 441 697,53		0,10	
27	649 651,26	1 441 693,93		0,10	
28	649 643,49	1 441 686,75		0,10	
29	649 639,67	1 441 682,05		0,10	
30	649 586,48	1 441 630,49		0,10	
31	649 585,20	1 441 629,97		0,10	
32	649 576,64	1 441 621,66		0,10	
33	649 568,13	1 441 615,14		0,10	
34	649 566,09	1 441 613,91		0,10	
35	649 564,42	1 441 614,40		0,10	
36	649 526,34	1 441 647,46		0,10	
37	649 516,99	1 441 660,02		0,10	
38	649 502,88	1 441 661,29		0,10	
39	649 497,20	1 441 661,66		0,10	
40	649 465,54	1 441 660,46		0,10	
41	649 441,88	1 441 662,92		0,10	
42	649 433,29	1 441 663,12		0,10	
43	649 420,12	1 441 663,21		0,10	
44	649 409,52	1 441 663,35		0,10	
45	649 395,75	1 441 663,50		0,10	
46	649 382,07	1 441 663,56		0,10	
47	649 371,32	1 441 663,37		0,10	
48	649 363,69	1 441 663,60		0,10	
49	649 359,44	1 441 663,56		0,10	
50	649 349,16	1 441 663,46		0,10	
51	649 346,09	1 441 663,43		0,10	
52	649 338,12	1 441 663,54		0,10	

117	648 748,50	1 441 410,32	0,10
118	648 734,59	1 441 410,04	0,10
119	648 724,50	1 441 410,26	0,10
120	648 705,15	1 441 412,00	0,10
121	648 689,79	1 441 414,96	0,10
122	648 687,10	1 441 415,66	0,10
123	648 675,12	1 441 419,07	0,10
124	648 661,99	1 441 423,87	0,10
125	648 649,00	1 441 427,87	0,10
126	648 633,55	1 441 432,84	0,10
127	648 601,33	1 441 443,76	0,10
128	648 587,11	1 441 448,49	0,10
129	648 568,60	1 441 454,03	0,10
130	648 559,86	1 441 457,80	0,10
131	648 555,01	1 441 458,63	0,10
132	648 539,54	1 441 463,69	0,10
133	648 533,63	1 441 465,66	0,10
134	648 528,94	1 441 467,29	0,10
135	648 517,21	1 441 471,34	0,10
136	648 478,66	1 441 484,67	0,10
137	648 463,08	1 441 489,21	0,10
138	648 448,02	1 441 493,32	0,10
139	648 433,27	1 441 496,37	0,10
140	648 418,91	1 441 498,71	0,10
141	648 390,44	1 441 501,79	0,10
142	648 375,29	1 441 502,41	0,10
143	648 361,10	1 441 502,05	0,10
144	648 336,41	1 441 500,13	0,10
145	648 324,16	1 441 497,93	0,10
146	648 312,84	1 441 496,12	0,10
147	648 265,54	1 441 482,23	0,10
148	648 253,07	1 441 477,13	0,10
149	648 243,85	1 441 473,82	0,10
150	648 242,29	1 441 473,56	0,10
151	648 237,30	1 441 472,07	0,10
152	648 216,04	1 441 466,36	0,10
153	648 203,42	1 441 462,08	0,10
154	648 182,85	1 441 454,02	0,10
155	648 155,62	1 441 445,63	0,10
156	648 144,43	1 441 441,63	0,10
157	648 133,75	1 441 438,04	0,10
158	648 116,37	1 441 430,90	0,10
159	648 109,03	1 441 428,73	0,10
160	648 109,20	1 441 423,48	0,10
161	648 111,33	1 441 408,82	0,10
162	648 113,21	1 441 409,64	0,10
163	648 113,09	1 441 410,04	0,10
164	648 113,17	1 441 410,07	0,10
165	648 111,20	1 441 423,65	0,10
166	648 111,08	1 441 427,25	0,10
167	648 117,03	1 441 429,01	0,10
168	648 134,45	1 441 436,17	0,10
169	648 145,08	1 441 439,74	0,10
170	648 156,25	1 441 443,73	0,10
171	648 183,51	1 441 452,13	0,10
172	648 204,11	1 441 460,20	0,10
173	648 216,62	1 441 464,44	0,10
174	648 237,85	1 441 470,15	0,10
175	648 242,74	1 441 471,61	0,10
176	648 244,35	1 441 471,87	0,10
177	648 253,79	1 441 475,26	0,10
178	648 266,20	1 441 480,34	0,10
179	648 313,28	1 441 494,16	0,10
180	648 324,49	1 441 495,95	0,10

245	649 088,05	1 441 503,52	0,10
246	649 106,34	1 441 509,83	0,10
247	649 132,51	1 441 522,12	0,10
248	649 141,52	1 441 528,95	0,10
249	649 147,98	1 441 536,00	0,10
250	649 160,48	1 441 546,36	0,10
251	649 171,78	1 441 563,45	0,10
252	649 176,20	1 441 577,44	0,10
253	649 178,65	1 441 589,72	0,10
254	649 182,19	1 441 605,38	0,10
255	649 186,19	1 441 621,31	0,10
256	649 189,45	1 441 636,12	0,10
257	649 192,00	1 441 646,95	0,10
258	649 195,29	1 441 658,55	0,10
259	649 204,20	1 441 662,96	0,10
260	649 220,30	1 441 664,70	0,10
261	649 227,91	1 441 665,77	0,10
262	649 258,02	1 441 664,72	0,10
263	649 275,00	1 441 664,72	0,10
264	649 290,12	1 441 666,19	0,10
265	649 302,42	1 441 664,00	0,10
266	649 319,58	1 441 663,47	0,10
267	649 320,84	1 441 663,84	0,10
268	649 331,45	1 441 663,40	0,10
269	649 335,19	1 441 663,37	0,10
270	649 337,38	1 441 661,55	0,10
271	649 346,09	1 441 661,43	0,10
272	649 349,18	1 441 661,46	0,10
273	649 359,46	1 441 661,56	0,10
274	649 363,67	1 441 661,60	0,10
275	649 371,31	1 441 661,37	0,10
276	649 382,08	1 441 661,56	0,10
277	649 395,74	1 441 661,50	0,10
278	649 409,49	1 441 661,35	0,10
279	649 420,10	1 441 661,21	0,10
280	649 433,25	1 441 661,12	0,10
281	649 441,76	1 441 660,92	0,10
282	649 465,48	1 441 658,46	0,10
283	649 497,17	1 441 659,66	0,10
284	649 502,72	1 441 659,30	0,10
285	649 515,92	1 441 658,11	0,10
286	649 524,86	1 441 646,09	0,10
287	649 563,44	1 441 612,60	0,10
288	649 566,37	1 441 611,74	0,10
289	649 569,26	1 441 613,49	0,10
290	649 577,95	1 441 620,14	0,10
291	649 610,85	1 441 652,07	0,10
292	649 620,57	1 441 661,13	0,10
293	649 639,28	1 441 680,15	0,10
294	649 652,66	1 441 692,50	0,10
295	649 656,17	1 441 696,13	0,10
296	649 661,96	1 441 701,90	0,10
297	649 673,48	1 441 714,02	0,10
298	649 690,75	1 441 717,99	0,10
299	649 707,14	1 441 717,05	0,10
300	649 738,62	1 441 719,98	0,10
301	649 755,34	1 441 726,17	0,10
302	649 833,70	1 441 762,00	0,10
303	649 862,66	1 441 778,35	0,10
304	649 877,58	1 441 783,45	0,10
305	649 899,15	1 441 794,04	0,10
306	649 909,40	1 441 800,15	0,10
307	649 920,71	1 441 806,79	0,10
308	649 936,32	1 441 815,93	0,10

309	649 953,80	1 441 827,14		0,10	
310	649 995,24	1 441 863,16		0,10	
311	649 997,67	1 441 864,73		0,10	
312	650 000,44	1 441 865,38		0,10	
313	650 003,40	1 441 865,35		0,10	
314	650 013,76	1 441 862,54		0,10	
315	650 022,63	1 441 863,71		0,10	
316	650 052,04	1 441 871,48		0,10	
317	650 066,03	1 441 875,18		0,10	
318	650 067,96	1 441 874,42		0,10	
319	650 082,22	1 441 863,98		0,10	
320	650 082,67	1 441 864,39		0,10	
321	650 082,81	1 441 864,15		0,10	
322	650 084,28	1 441 866,08		0,10	
1	650 082,72	1 441 867,32		0,10	
3. Сведения о характерных точках части (частей) границы объекта					
1	2	3	4	5	6
—	—	—	—	—	—