

АДМИНИСТРАЦИЯ ГОРОДА МУРМАНСКА
КОМИТЕТ ИМУЩЕСТВЕННЫХ ОТНОШЕНИЙ
ГОРОДА МУРМАНСКА
РАСПОРЯЖЕНИЕ

30.05.2023

№ 83

Об установлении публичного сервитута

Руководствуясь статьей 23, главой V.7 Земельного кодекса Российской Федерации, Федеральным законом от 06.10.2003 № 131-ФЗ «Об общих принципах организации местного самоуправления в Российской Федерации», Порядком управления, распоряжения и использования земельных участков, находящихся в собственности муниципального образования город Мурманск, а также земель и земельных участков, государственная собственность на которые не разграничена, расположенных на территории муниципального образования город Мурманск, утвержденным решением Совета депутатов города Мурманска от 27.03.2015 № 10-130, на основании постановления администрации города Мурманска от 13.01.2021 № 16 «О возложении полномочий по принятию решения об установлении публичного сервитута в отдельных целях», ходатайства публичного акционерного общества «Россети Северо-Запад» (ОГРН 1047855175785) об установлении публичного сервитута от 03.05.2023, справки от 11.04.2023 об объекте движимого (недвижимого) имущества, находящегося на балансе Мурманского Филиала ПАО «Россети Северо-Запад» на объект «ВЛ-0,4кВ от РУ-0,4кВ КТП-7 до границ Заявителя (торгово-выставочный комплекс) г. Мурманск», сведений о земельных участках с кадастровыми номерами 51:20:0002015:161, 51:20:0002015:2447, внесенных в Единый государственный реестр недвижимости:

1. Утвердить границы публичного сервитута на земельные участки с кадастровыми номерами 51:20:0002015:161, 51:20:0002015:2447, местоположение: Мурманская область, город Мурманск, улица Рогозерская, а также на свободные земли кадастрового квартала 51:20:0002015, в соответствии со схемой расположения границ публичного сервитута согласно приложению к настоящему распоряжению.

2. Установить публичный сервитут на земельные участки с кадастровыми номерами 51:20:0002015:161, 51:20:0002015:2447 и свободные земли кадастрового квартала 51:20:0002015 сроком на 25 лет площадью 298 кв.м в целях размещения объекта электросетевого хозяйства, под объект «ВЛ-0,4кВ от РУ-0,4кВ КТП-7 до границ Заявителя (торгово-выставочный комплекс) г. Мурманск», принадлежащий на праве собственности публичному акционерному обществу «Россети Северо-Запад», согласно утвержденной настоящим распоряжением схеме расположения границ публичного сервитута.

3. Публичный сервитут устанавливается на безвозмездной основе. Плата за публичный сервитут не устанавливается на основании пункта 4 статьи 3.6 Федерального закона от 25.10.2001 № 137-ФЗ «О введении в действие Земельного кодекса Российской Федерации».

4. Публичному акционерному обществу «Россети Северо-Запад» в срок не позднее чем три месяца после завершения эксплуатации объекта «ВЛ-0,4кВ от РУ-0,4кВ КТП-7 до границ Заявителя (торгово-выставочный комплекс) г. Мурманск» привести земельные участки в границах, указанных в приложении к настоящему распоряжению, в состояние, пригодное для их использования в соответствии с разрешенным использованием.

5. Отделу по общим вопросам (Михалкина С.Р.) разместить настоящее распоряжение с приложением на официальном сайте администрации города Мурманска на странице комитета имущественных отношений города Мурманска в разделе «Общая информация» / «Земельные отношения» в сети Интернет.

6. Настоящее распоряжение вступает в силу со дня подписания.

7. Контроль за выполнением настоящего распоряжения возложить на исполняющего обязанности заместителя председателя Комитета Шефер С.Л.

Председатель комитета



О.Г. Паскал

Приложение
к распоряжению комитета
имущественных отношений
города Мурманска
от 30.05.2023 № 83

ОПИСАНИЕ МЕСТОПОЛОЖЕНИЯ ГРАНИЦ

Публичный сервитут для размещения объекта электросетевого хозяйства «ВЛ-0,4кВ от РУ-0,4кВ КТП-7 до границ Заявителя (торгово-выставочный комплекс) г.Мурманск»
(наименование объекта, местоположение границ которого описано (далее - объект))

Раздел I

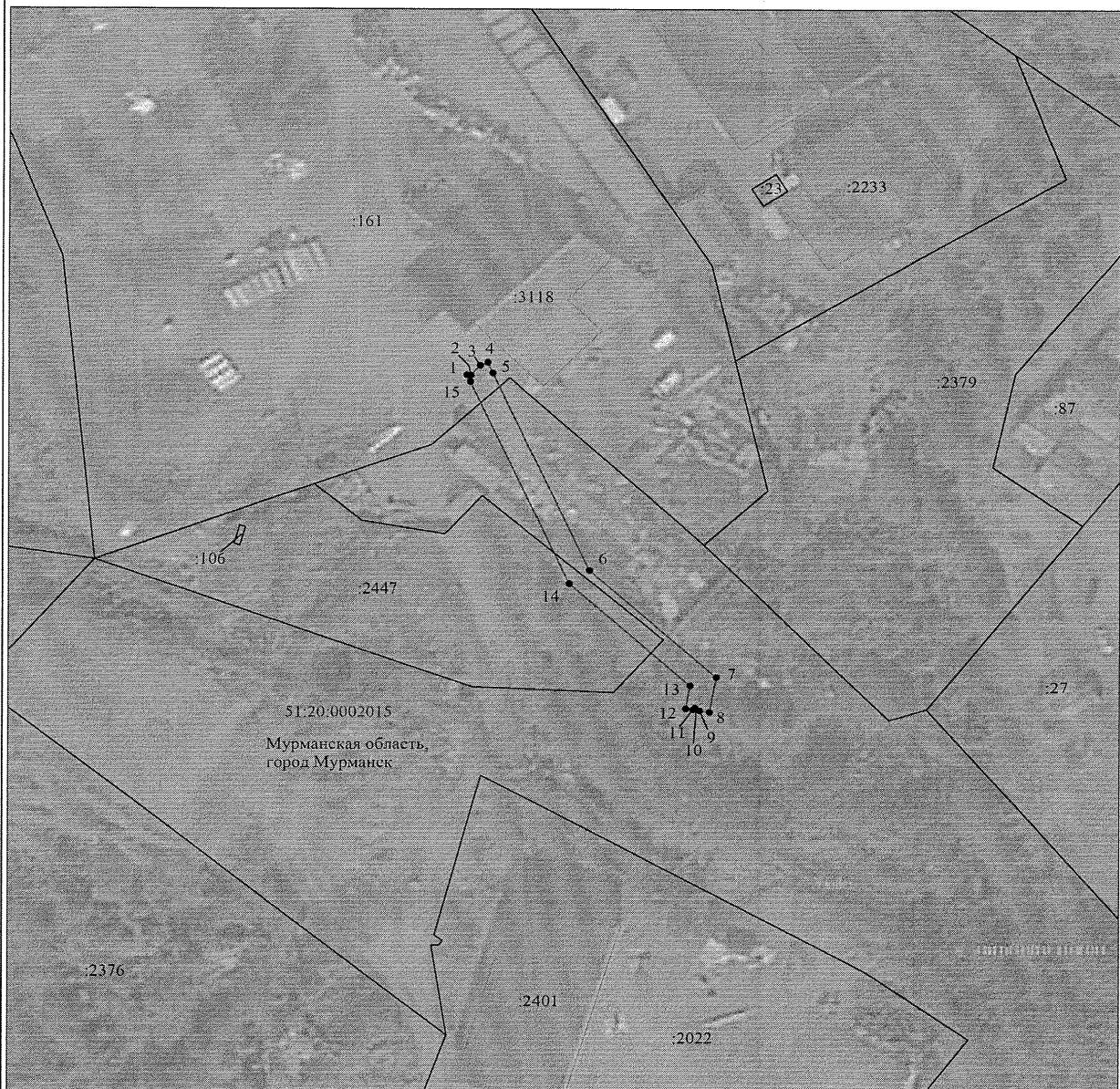
Сведения об объекте

Сведения об объекте		
№ п/п	Характеристики объекта	Описание характеристик
1	2	3
1	Местоположение объекта	Мурманская область, город Мурманск
2	Площадь объекта +/- величина погрешности определения площади (Р+/- Дельта Р)	298 кв.м ± 4 кв.м
3	Иные характеристики объекта	Публичный сервитут для размещения объекта электросетевого хозяйства «ВЛ-0,4кВ от РУ-0,4кВ КТП-7 до границ Заявителя (торгово-выставочный комплекс) г.Мурманск» на срок 49 лет. Владелец публичного сервитута: ПАО "Россети Северо-Запад" ИНН 7802312751 ОГРН 1047855175785. Почтовый адрес: 184355, Мурманская область, Кольский район, пгт. Мурманши, ул. Кирова, д. 2. Адрес электронной почты: Common@kolenergo.ru

Раздел 2

Сведения о местоположении границ объекта					
1. Система координат МСК-51, 1 зона					
2. Сведения о характерных точках границ объекта					
Обозначение характерных точек границ	Координаты, м		Метод определения координат характерной точки	Средняя квадратическая погрешность положения характерной точки (M_t), м	Описание обозначения точки на местности (при наличии)
	X	Y			
1	2	3	4	5	6
1	642498.56	1443659.62	Метод спутниковых геодезических измерений (определений)	0.10	–
2	642498.42	1443659.77	Метод спутниковых геодезических измерений (определений)	0.10	–
3	642500.40	1443661.70	Метод спутниковых геодезических измерений (определений)	0.10	–
4	642500.95	1443662.94	Метод спутниковых геодезических измерений (определений)	0.10	–
5	642499.12	1443663.75	Метод спутниковых геодезических измерений (определений)	0.10	–
6	642463.27	1443679.62	Метод спутниковых геодезических измерений (определений)	0.10	–
7	642444.03	1443700.52	Метод спутниковых геодезических измерений (определений)	0.10	–
8	642437.67	1443699.40	Метод спутниковых геодезических измерений (определений)	0.10	–
9	642438.02	1443697.43	Метод спутниковых геодезических измерений (определений)	0.10	–
10	642438.36	1443696.76	Метод спутниковых геодезических измерений (определений)	0.10	–
11	642438.15	1443696.66	Метод спутниковых геодезических измерений (определений)	0.10	–
12	642438.36	1443695.46	Метод спутниковых геодезических измерений (определений)	0.10	–
13	642442.56	1443696.20	Метод спутниковых геодезических измерений (определений)	0.10	–
14	642460.89	1443676.30	Метод спутниковых геодезических измерений (определений)	0.10	–
15	642497.50	1443660.09	Метод спутниковых геодезических измерений (определений)	0.10	–
1	642498.56	1443659.62	Метод спутниковых геодезических измерений (определений)	0.10	–
3. Сведения о характерных точках части (частей) границы объекта					
Обозначение характерных точек части границы	Координаты, м		Метод определения координат характерной точки	Средняя квадратическая погрешность положения характерной точки (M_t), м	Описание обозначения точки на местности (при наличии)
	X	Y			
1	2	3	4	5	6
–	–	–	–	–	–

Схема расположения границ публичного сервитута объекта



Масштаб 1:1000

Используемые условные знаки и обозначения:

№1	- номер опоры
—	- граница публичного сервитута
—	- граница кадастрового деления
—	- граница населенного пункта
—	- граница земельного участка, имеющегося в ЕГРН
—	- граница ОКС, имеющаяся в ЕГРН
—	- граница охранной зоны, имеющейся в ЕГРН
51:00:0000000:34 :34	- кадастровый номер земельного участка, имеющегося в ЕГРН
51:00:0000000	- номер кадастрового квартала
1 •	- обозначение характерных точек границ