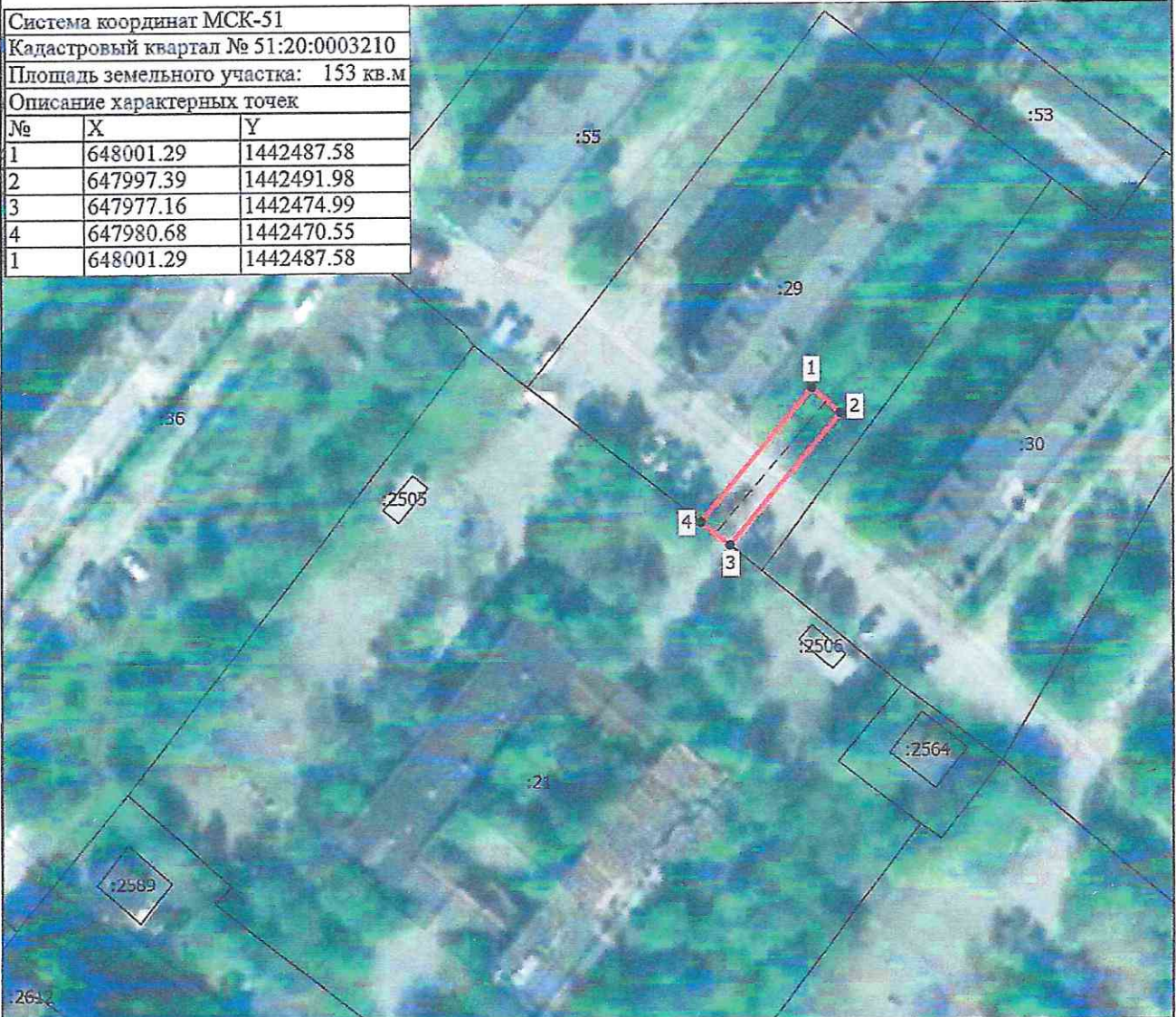


Схема расположения границ публичного сервитута

КАДАСТРОВЫЙ ПЛАН ТЕРРИТОРИИ

Лист № 1	раздела 1	Всего листов раздела 1: 45	Всего разделов: 12
« 29 » апреля 2021 г. № КУВИ-002/2021-48658363			
Номер кадастрового квартала: 51:20:0003210		Площадь кадастрового квартала: 28.93 Га	

Система координат МСК-51		
Кадастровый квартал № 51:20:0003210		
Площадь земельного участка: 153 кв.м		
Описание характерных точек		
№	X	Y
1	648001.29	1442487.58
2	647997.39	1442491.98
3	647977.16	1442474.99
4	647980.68	1442470.55
1	648001.29	1442487.58



Масштаб 1:1000

Условные обозначения

- — — — — - Существующие границы земельных участков по сведениям ЕГРН
- - Характерная точка границы
- 1 - Обозначение новой характерной точки
- :1 - Кадастровые номера земельных участков в кадастровом квартале
- 51:20:0002101 - Номер кадастрового квартала
- — — — — - Формируемые границы публичного сервитута
- - - - - - Проектируемый участок сети водоснабжения

Подпись _____

С. С. Сидорова



Дата " 30 " июля 2021 г.

Место для оттиска печати (при наличии) лица, составившего описание местоположения границ объекта