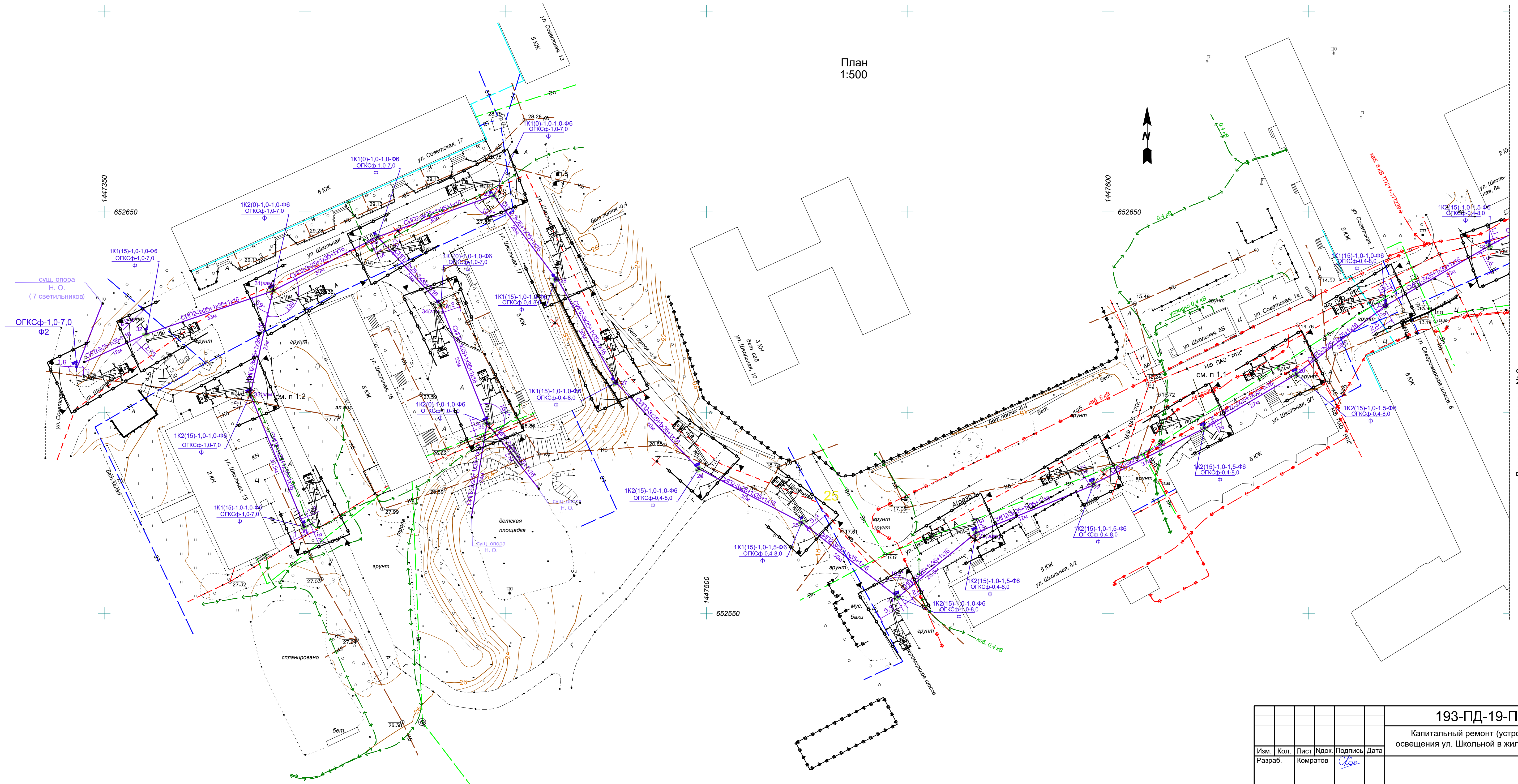


План
1:500



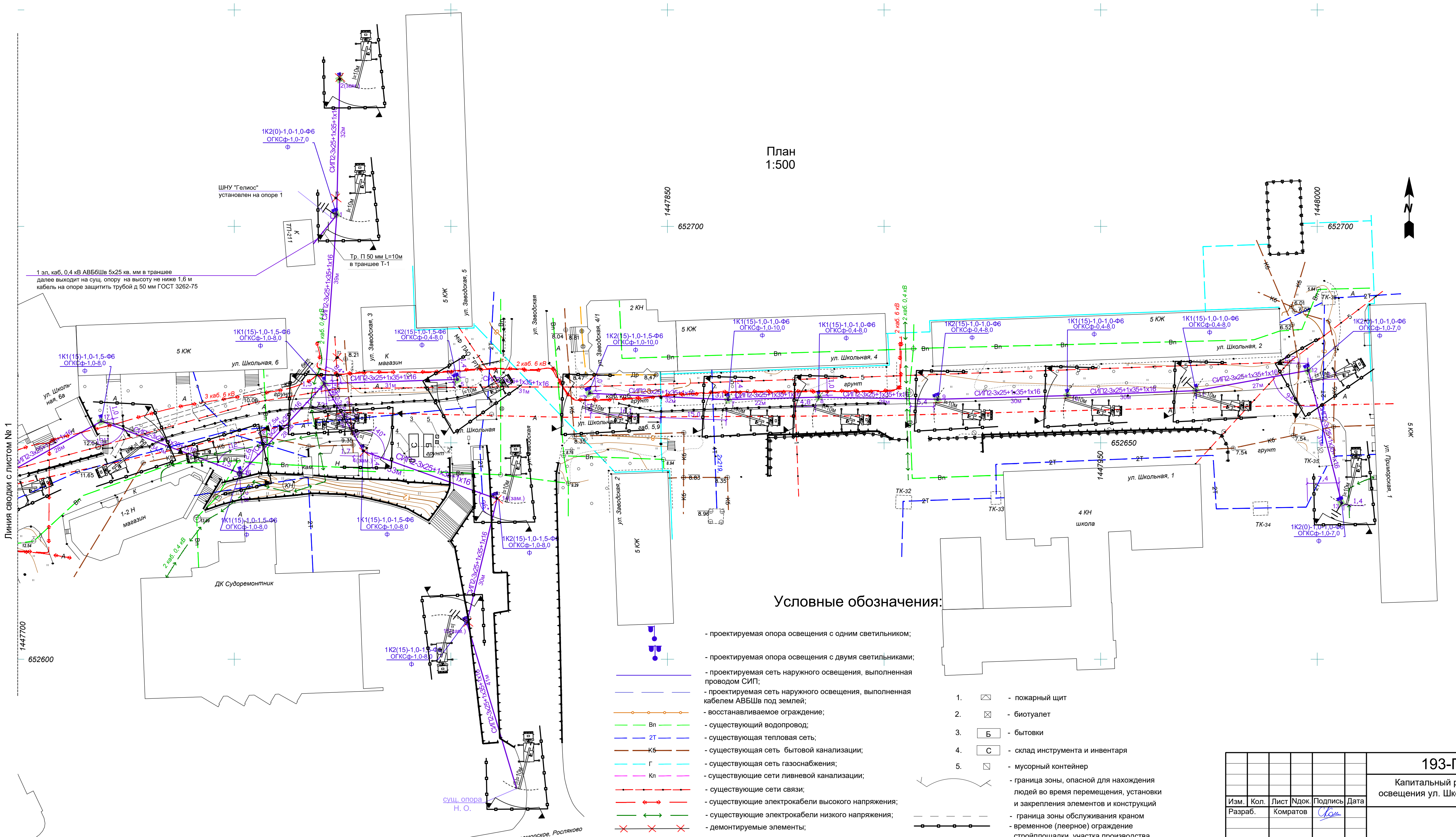
Линия сводки с листом № 2

СОГЛАСОВАНО

инв. №	подл.	и	дата
инв. №	подл.	и	дата

				193-ПД-19-ПОС.ГЧ		
				Капитальный ремонт (устройство) наружного освещения ул. Школьной в жилом районе Росляково		
Изм.	Кол.	Лист	Подк.	Подпись	Дата	
Разраб.		Комратов		<i>Сос</i>		
				Стадия	Лист	Листов
				П	2	
				План полосы отвода (Лист 1) М1:500		ММБУ "УДХ"
Н. контр.	Рябкова			<i>Рябкова</i>		

План
1:500



Условные обозначения:

- проектируемая опора освещения с одним светильником;
 - проектируемая опора освещения с двумя светильниками;
 - проектируемая сеть наружного освещения, выполненная проводом СИП;
 - проектируемая сеть наружного освещения, выполненная кабелем АВБШв под землей;
 - восстанавливаемое ограждение;
 - существующий водопровод;
 - существующая тепловая сеть;
 - КБ - существующая сеть бытовой канализации;
 - Г - существующая сеть газоснабжения;
 - Кп - существующие сети ливневой канализации;
 - существующие сети связи;
 - существующие электрокабели высокого напряжения;
 - существующие электрокабели низкого напряжения;
 - демонтируемые элементы;
 - восстановление газона;
 - восстанавливаемый бортовой камень;
- 1. ☒ - пожарный щит
 - 2. ☒ - биотуалет
 - 3. Б - бытовки
 - 4. С - склад инструмента и инвентаря
 - 5. ☒ - мусорный контейнер
- граница зоны, опасной для нахождения людей во время перемещения, установки и закрепления элементов и конструкций
 - граница зоны обслуживания краном
 - временное (леерное) ограждение стройплощадки, участка производства работ

СОГЛАСОВАНО
ИНВ. N ПОДЛ. и дата
ПОДП. и дата
ИНВ. N ПОДЛ. и дата
ПОДП. и дата
ИНВ. N ПОДЛ. и дата
ПОДП. и дата

193-ПД-19-ПОС.ГЧ					
Капитальный ремонт (устройство) наружного освещения ул. Школьной в жилом районе Росляково					
Изм.	Кол.	Лист	Ндок.	Подпись	Дата
Разраб.		Комратов		<i>С.С.</i>	
Н. контр.			Рябкова	<i>Рябкова</i>	
План полосы отвода (Лист 2) M1:500			Стадия	Лист	Листов
			П	3	
			ММБУ "УДХ"		